

LED 柔性廣告顯示牌 簡易使用說明書

簡易使用說明書

1.1 產品資訊：

產品名稱：LED 柔性廣告顯示牌

超薄、可彎曲、防水防塵、隨意改顯示內容、USB 供電。

本產品為第三代特點更多

靈活彎曲,弧形、帶膠套,防散光、雙面貼膠,不掉落

RGB 清晰高亮、奈米鍍膜防水、PU 皮套防塵、重量更輕。

1.2 基本功能：

(1)手機 APP 控制,支持安卓與蘋果。

(2)APP 支持多種語言,如:德文、英文、西班牙文、俄文等。

(3)音樂律動:手機播放音樂,顯示屏顯示頻譜信息。

(4)APP 內置多種圖案/動畫,廣場可上傳自己的製作。

(5)塗鴉模式:DIY 設計喜歡的圖片。

(6)內置 8 種顯示模式:靜態、向上、向下、向左、向右、雪花畫卷、鐳射。

(7)採用 FPC(柔性線路板)設計。

1.3 技術規格：

類別	描述	規格/數據
電氣特性	工作電壓	5V
	工作電流	2A
	電池容量	無
	工作溫度	-25°C~70°C
控制方式	手機 APP	安卓系統 4.3 以上 IOS7.0 以上
	按鍵	無按鍵 (通電即開)
供電接口	USB	可接行動電源或 USB 變壓器或車用點菸器(有 USB 輸出)
其他	尺寸	■1632(190mm*99mm)(19cm*9.9cm) ■1664(390mm*107mm)(39cm*10.7cm) ■1696(672mm*122mm)(67.2cm*12.2cm) ■3232(230mm*187mm)(23cm*18.7cm) ■3264(390mm*187mm)(39cm*18.7cm) ■3296(670mm*218mm)(67cm*21.8cm)
	解析度	寬燈珠數量*長燈珠數量 (例 : 1632 = 16x32)
	重量	依照款式不同有不同重量

1.4 產品配件：

(1)產品主體 (2)USB 電源線 (3)汽車點菸器插頭 (4)雙面膠貼 (5)產品使用說明書

2.1 軟體下載：

請在底下選擇軟體下載點，使用手機或平板掃描二維碼，選擇對應的平台下載：



官網本地下載



Google 商店下載



蘋果市場下載

2.2 軟體安裝：

■下載完成後,安裝應用,請同意所有請求的權限,否則可能設備無法正常使用。

- (1)藍牙權限：該產品通過藍牙 Ble 與手機連接,需打開藍牙權限。
- (2)定位權限：僅有安卓手機才需打開,安卓系統需要打開定位權限才能使用藍牙連接。
- (3)本地存儲權限：應用會存儲一些用戶設置信息音樂文件等.麥克風權限:音樂律動和麥克風模式需要此權限。

2.3 手機應用軟件與顯示屏連接：

- (1)長按顯示屏開關按鍵,約 2s 顯示屏會自動開啟,顯示屏先顯示藍牙 ID 號(如:0202),隨後進入正常顯示模式。
- (2)打開應用軟件,如果藍牙未打開會彈出請求打開藍牙對話框請點擊允許,打開藍牙連接設備。
- (3)點擊確定後,應用軟件會搜索出當前打開的顯示屏設備如果有多個請點擊對應的設備相連即可等待幾秒鐘後,設備連接成功。

如圖 (以手機為例·軟體維 V1.9.4 版)：

注：蘋果手機連接較快，安卓手機連接相對較慢。

設備連接成功後，返回主控制界面進行操作



點此進行
藍芽連接



點此進行
裝置配對連接

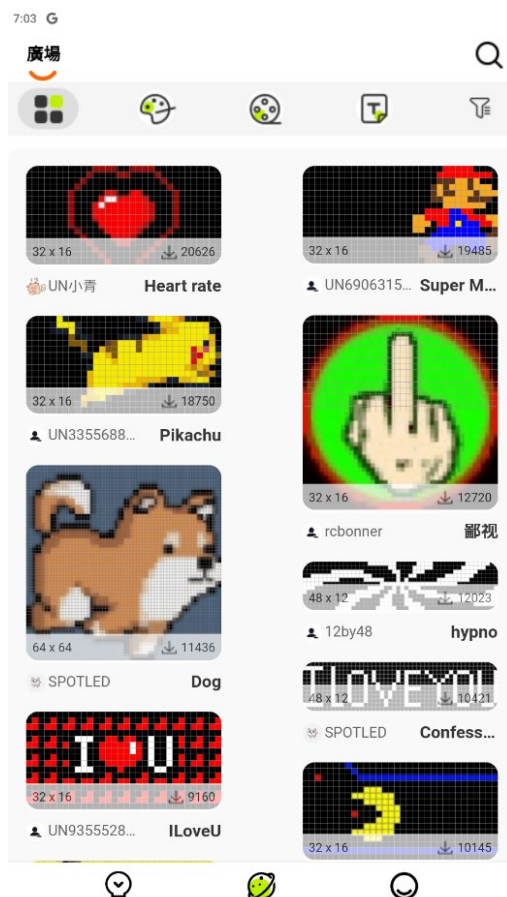
3.1 軟體功能介面 – 主功能：

主介面有『塗鴉』、『動畫』、『音樂』、『圖片』、『拍照』、『文字』等六種可自訂編輯功能可使用!!



3.2 軟體功能介面 – 廣場：

廣場介面有多種可立即選用的『動畫』、『圖案』、『文字』可立即選擇套用!!



3.3 軟體功能介面 – 系統設置：

系統設置有提供『帳號登陸/註冊』、『軟體更新』、『預言設定』功能。



4.1 聯繫客服

產品使用有任何問題，歡迎透過下面二維碼，加入我們 LINE 官方帳號與我們客服聯繫取得幫助!!

